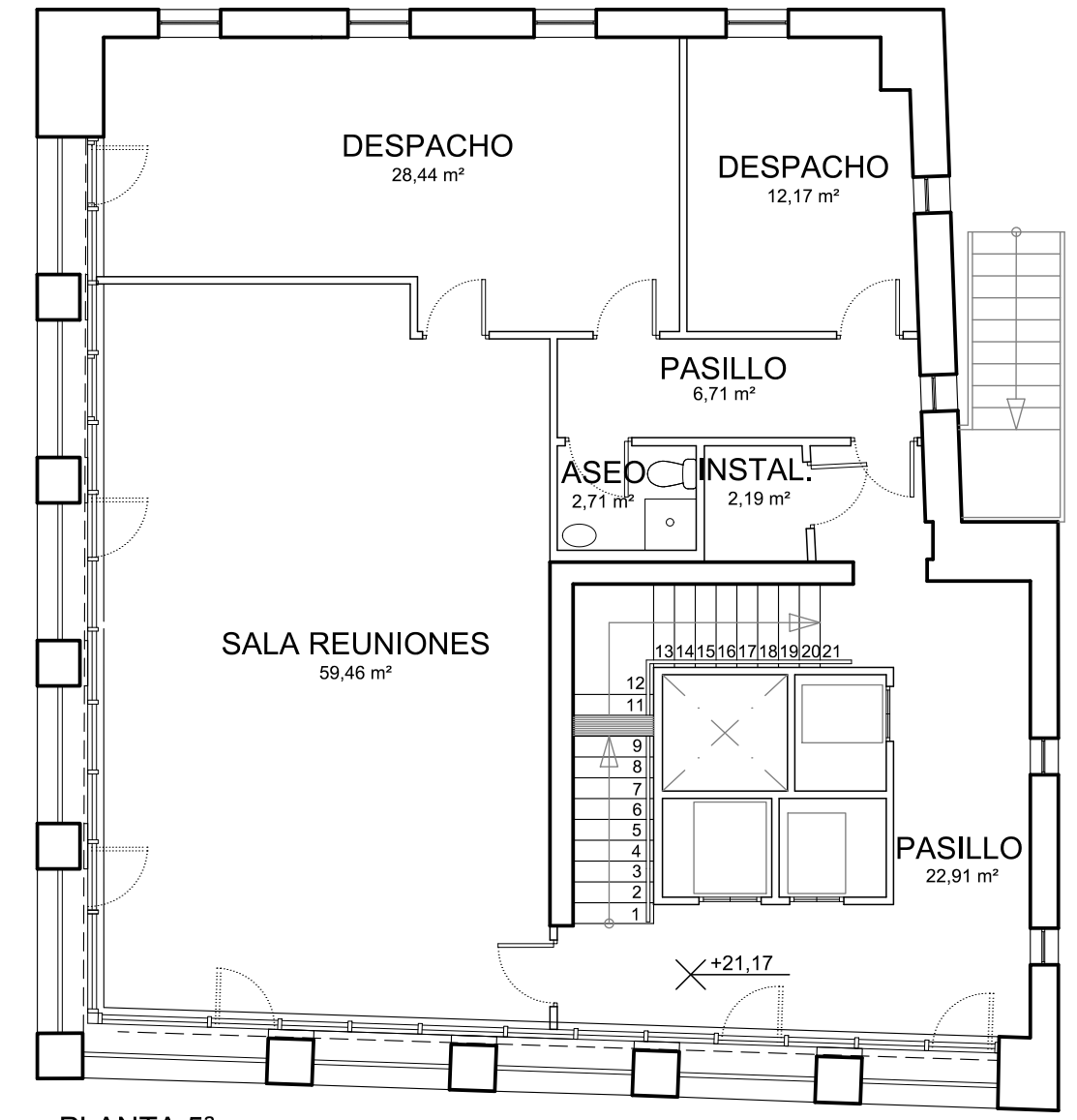



PLANTA 4ª



PLANTA 5ª

SUPERFICIE CONSTRUIDA PLANTA CUARTA : 181,79 m<sup>2</sup>

SUPERFICIE CONSTRUIDA PLANTA QUINTA : 193,83 m<sup>2</sup>

PLANO N°: <b>6</b>	<b>UNIVERSIDAD DE CÁDIZ</b> <b>EDIFICIO HOSPITAL REAL</b>		 Universidad de Cádiz
	PLANTAS CUARTA Y QUINTA		
ÁREA DE INFRAESTRUCTURAS SERVICIO DE OBRAS Y PROYECTOS		DIBUJADO: 04-2017	