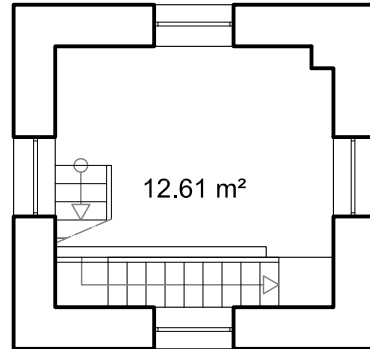


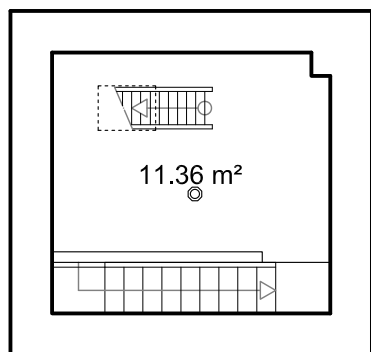
PLANTA 4ª TORRE

Superficie total construida
en planta cuarta: 21.75 m²



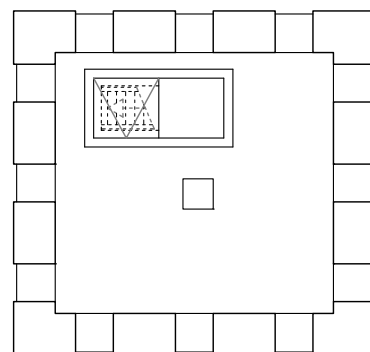
PLANTA 5ª TORRE

Superficie total construida
en planta quinta: 21.75 m²



PLANTA 6ª TORRE

Superficie total construida
en planta sexta: 20.49 m²



CUBIERTA TORRE

PLANO N°:

5

UNIVERSIDAD DE CÁDIZ

SEDE DEL RECTORADO - EDIFICIO "REINA SOFÍA"

PLANTAS DE LA TORRE

ESCALA
1:100

ÁREA DE INFRAESTRUCTURAS
SERVICIO DE OBRAS Y PROYECTOS

DIBUJADO: 09-2022

