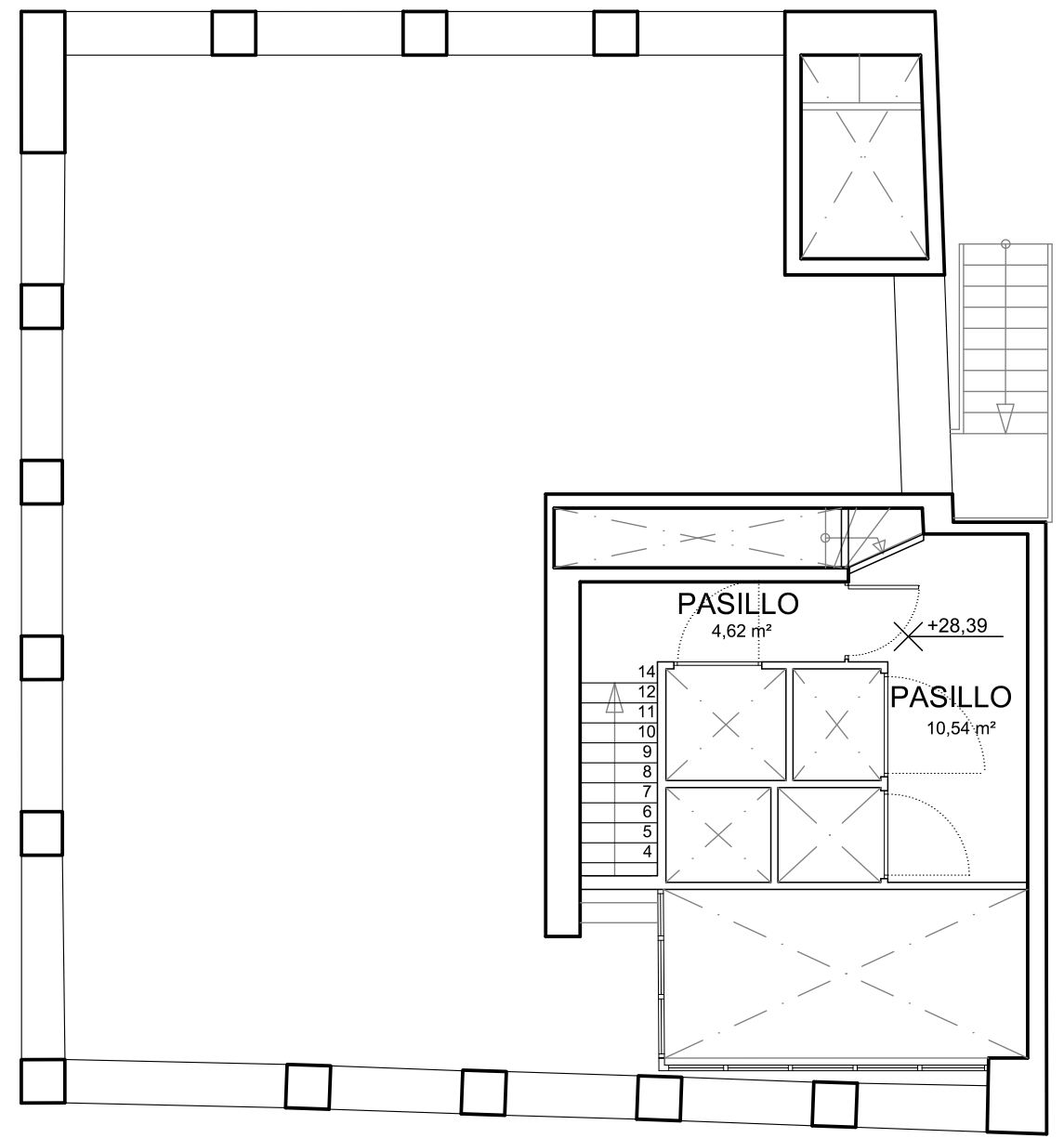


PLANTA 6ª



PLANTA 7ª

SUPERFICIE CONSTRUIDA PLANTA SEXTA : 87,77 m<sup>2</sup>

SUPERFICIE CONSTRUIDA PLANTA SÉPTIMA : 26,98 m<sup>2</sup>

PLANO N°: <b>7</b>	<b>UNIVERSIDAD DE CÁDIZ</b> <b>EDIFICIO HOSPITAL REAL</b>		 Universidad de Cádiz
	PLANTAS SEXTA Y SÉPTIMA		
ÁREA DE INFRAESTRUCTURAS SERVICIO DE OBRAS Y PROYECTOS		DIBUJADO: 04-2017	